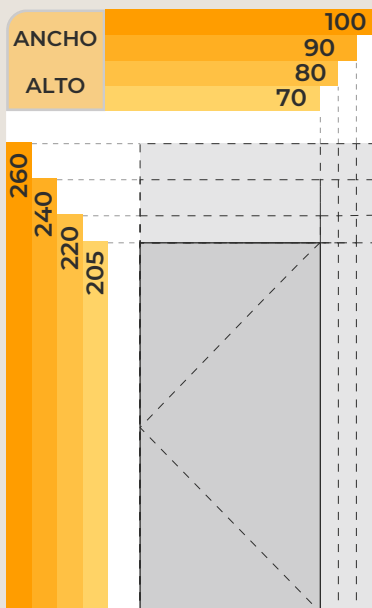




PUERTA TABLONADA FINGER LÍNEA ECO PLUS

MEDIDAS DE LAS ABERTURAS



DESCRIPCIONES

COMPONENTES	DESCRIPCIONES
General	Línea Eco Plus
Madera	Finger
Calidad	A/ B
Marco	2" y 4"
Colocación	Kit en Seco
Pintura	Lasur x 1
Cerradura	Línea Obra
Bisagras	Línea Obra
Canto Hoja	Aluminio
Burlete	-
Pie de Marco	Taco de Goma
Vidrio	-

CARACTERÍSTICAS y ACCESORIOS GENERALES



MADERA MACIZA

Madera maciza y bilaminados Finger. Calidad A/AB



TERMINACIÓN

Una mano de impregnante Lasur



FIJACIONES METÁLICAS

Tirafondos galvanizados de 1/4" y tarugos estriados de madera dura.



JUNTAS DE DILATACIÓN

Suspensores de goma en cabezal, travesaño y zócalo.

VISTA DE FRENTE



VISTA POSTERIOR



CANTO DE HOJA

Perfil de aluminio en canto de hoja.



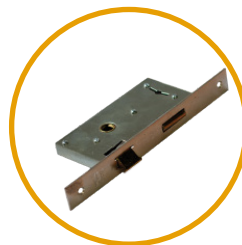
FORMA DE COLOCACIÓN

Kit de colocación en seco. Incluye tornillería y tapajuntas



BISAGRAS

Fichas zincadas. Línea obra.



CERRADURA

Cerradura doble paleta de seguridad. Zincada. Línea obra.



PIE DE MARCO

Taco de goma sintética en pie de marco.