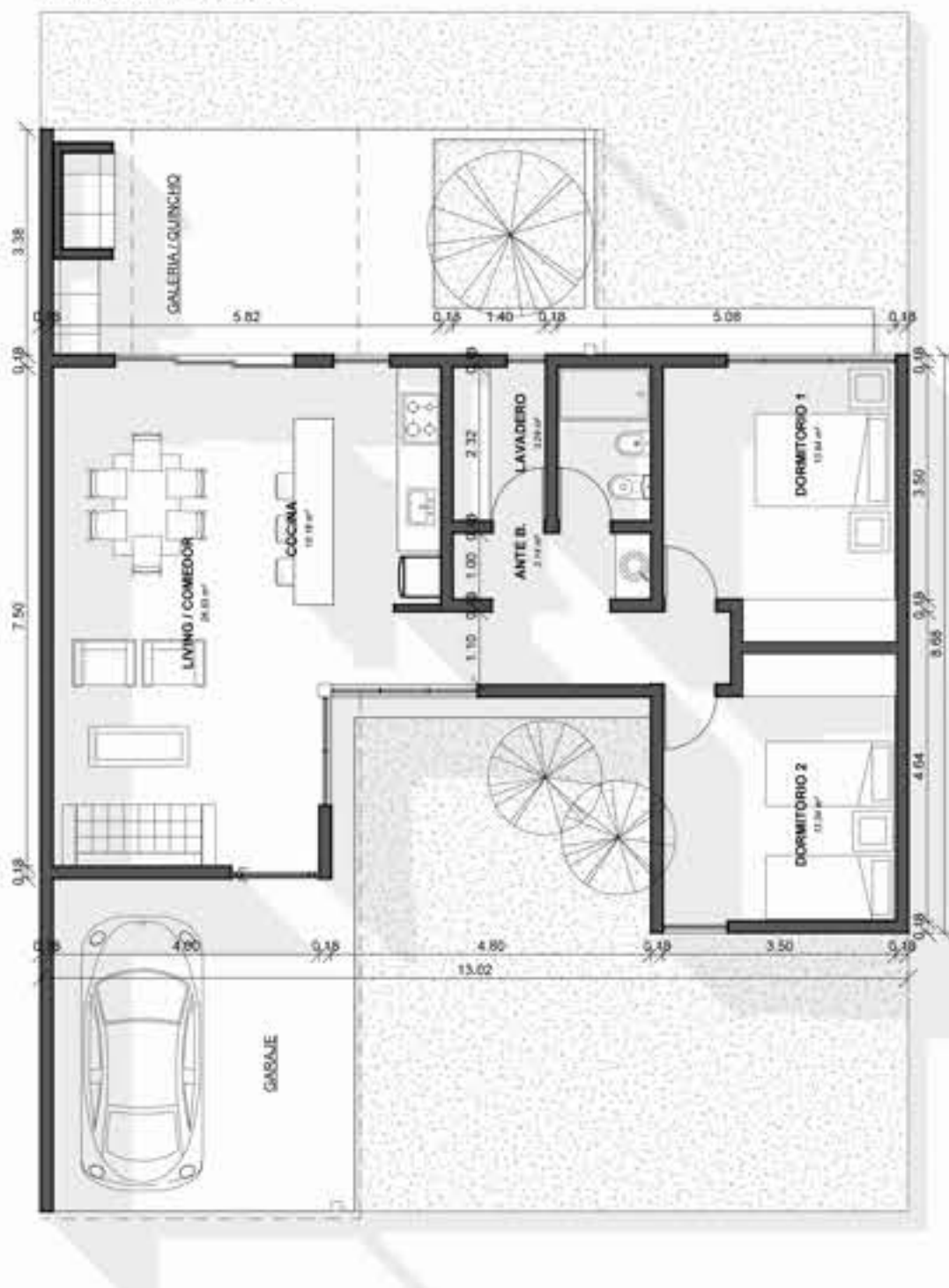


# CASA CEIBO



## CASA CEIBO

PLANTA ESC 1:100



### SUPERFICIES

SUP. CUBIERTA:	92,90m2
SUP. SEMICUB.:	20,30m2
TOTAL SUP. A CONSTRUIR:	113,20m2

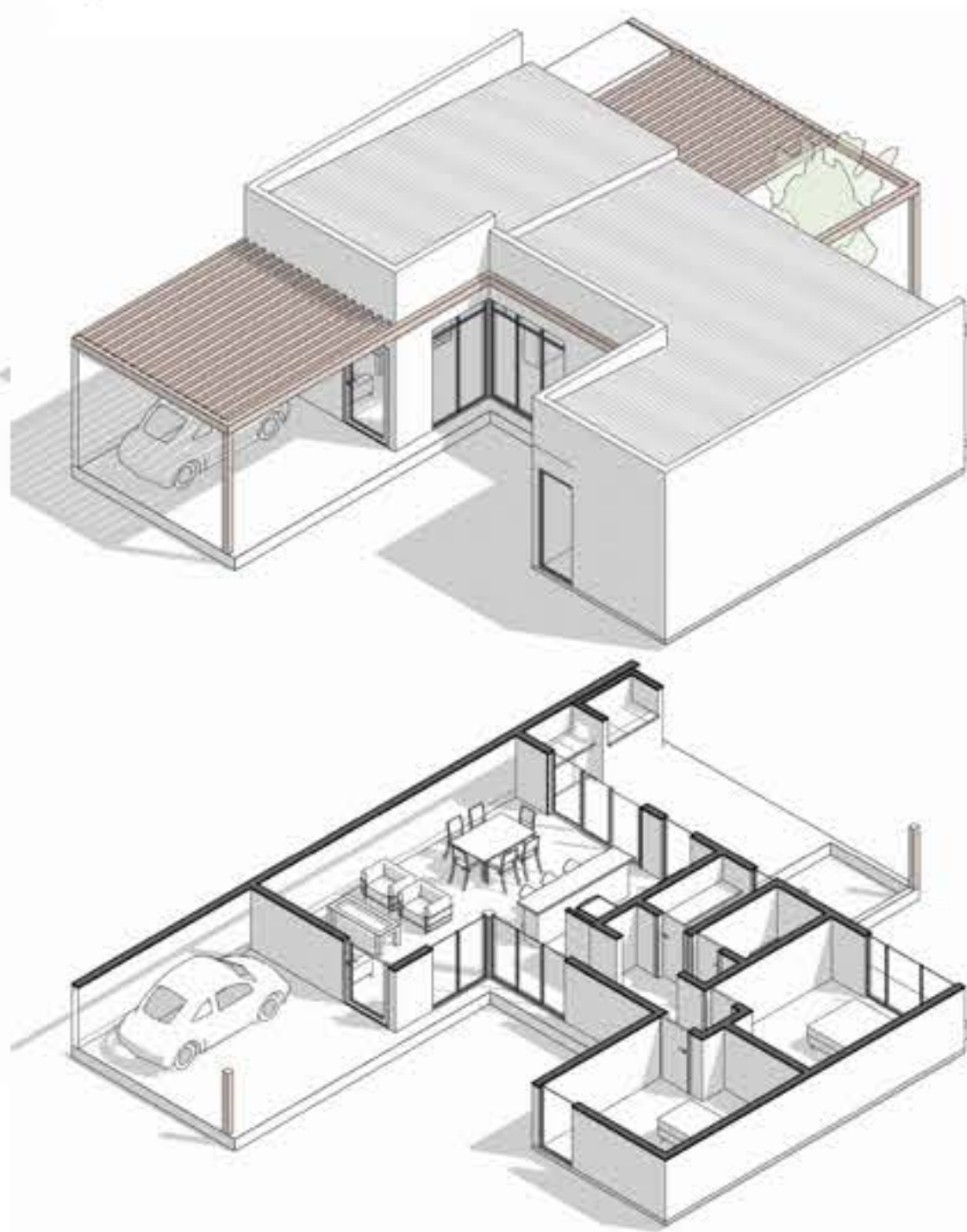
### PARAMETROS

PROTOTIPO:	Entre medianeras
TECHO:	Techo oculto con galerías
TIPOLOGIA:	2 dormitorios
BAÑO:	1 baño

Melli

## CARACTERISTICAS

- \*Prototipo con dos dormitorios.
- \*Baño con antebañito para uso compartido.
- \*Cocina integrada con el sector de Estar-Comedor.
- \*Sector de Lavadero cerrado.
- \*Area de esparcimiento, Galería/quinchito, hacia el fondo de la casa, integrado con el sector social.
- \*La cochera esta pensada con estructura liviana independiente.
- \*Las carpinterías son amplias, destinadas a integrar el interior con el exterior, proporcionar buena iluminación y ventilación natural.



Melli

CASA CEIBO