

QUINCHO

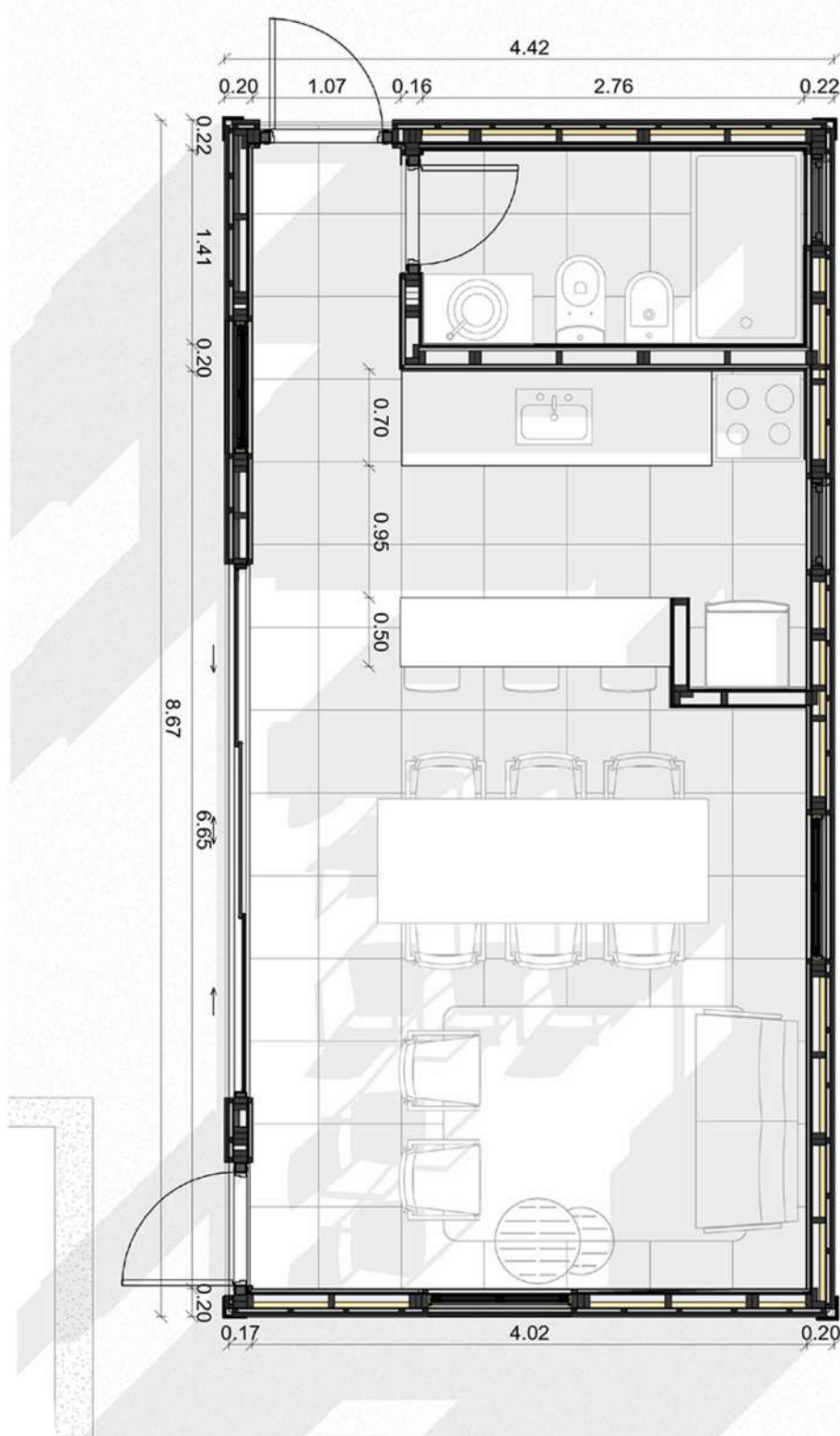


VIM 1810

VIVIENDA INDUSTRIALIZADA DE MADERA
DISEÑOS EVOLUTIVOS



VIM 1810 QUINCHO



SUP. CUBIERTA: 37,7 m²
 SUP. SEMICUB.: 0m²
 TOTAL SUP. A CONSTRUIR: 37,7 m²

PROTOTIPO: Perimetro libre
 TECHO: Techo inclinado con galerías
 TIPOLOGIA: Quincho
 BAÑO: 1 baño



CARACTERISTICAS

- Sistema constructivo Wood Frame, diseñada crecer según la necesidad de sus usuarios.
- Prototipo flexible, posibilidad de expansión desde un quincho hasta 1, 2 o 3 dormitorios.
- Ambiente único e integrado que reúne cocina, comedor y estar.
- Sector social ampliado.
- Gran puerta ventana que vincula el interior con el exterior y mejora la iluminación natural.
- Baño completo independiente, resuelto como el único ambiente cerrado de la vivienda.
- Cubierta de techo inclinado, con aleros perimetrales que protegen la vivienda de la radiación solar y las precipitaciones, mejorando el confort interior.

