

# MONOAMBIENTE



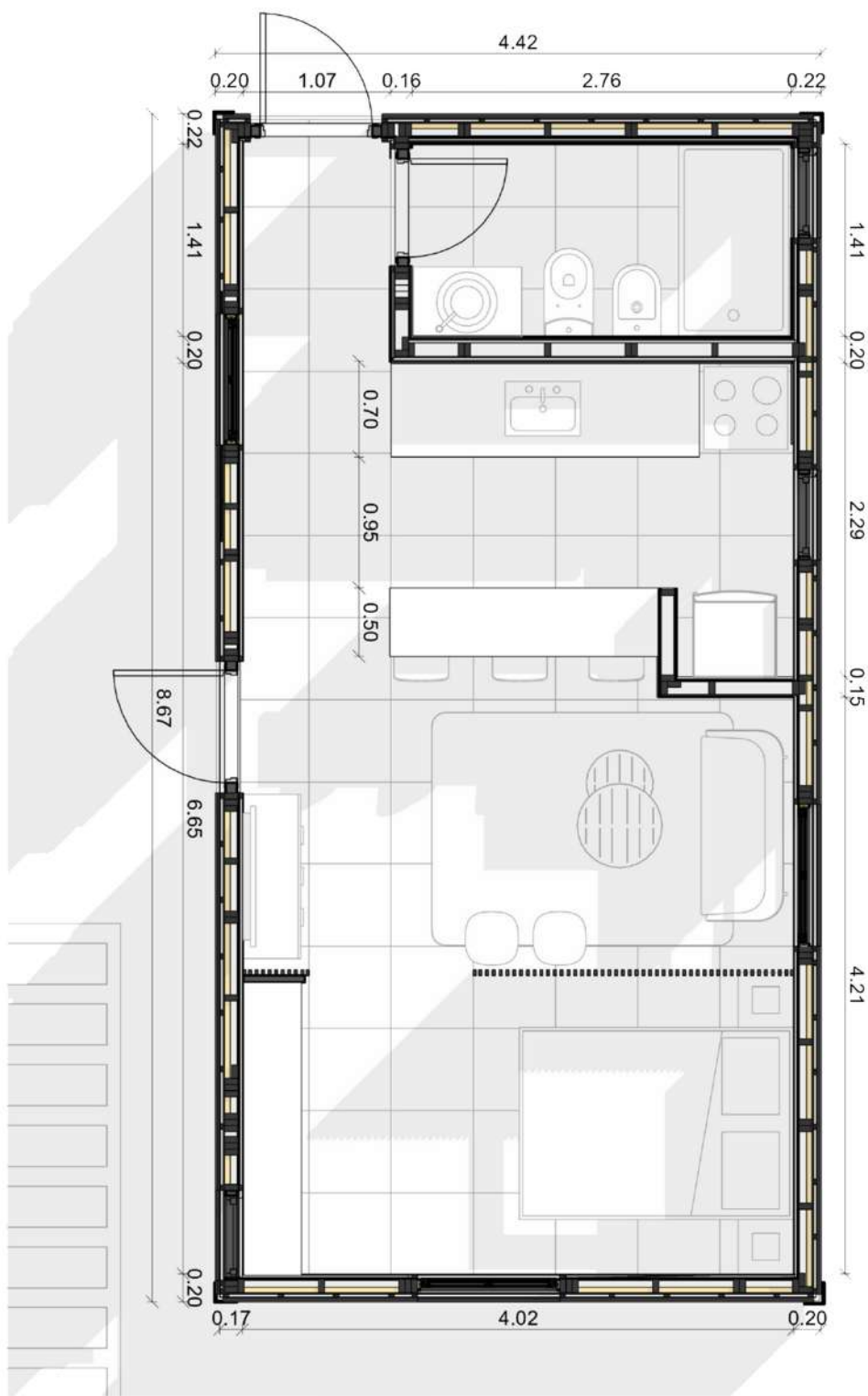
## VIM 1810

VIVIENDA INDUSTRIALIZADA DE MADERA  
DISEÑOS EVOLUTIVOS



VIM 1810

## MONOAMBIENTE



### SUPERFICIES

SUP. CUBIERTA:	37,7 m <sup>2</sup>
SUP. SEMICUB.:	0m <sup>2</sup>
TOTAL SUP. A CONSTRUIR:	37,7 m <sup>2</sup>

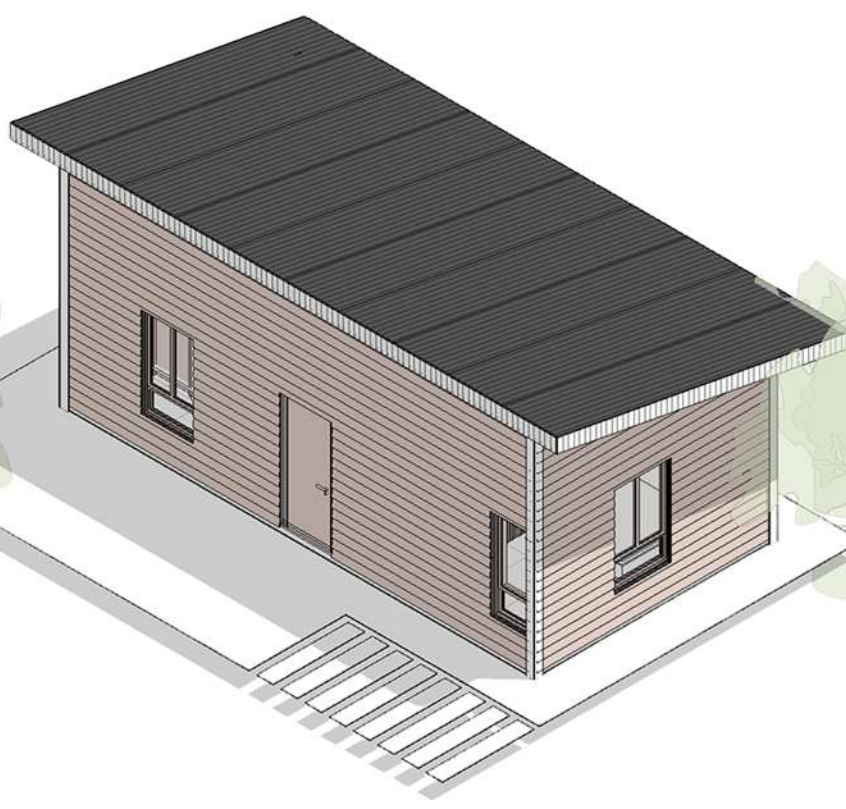
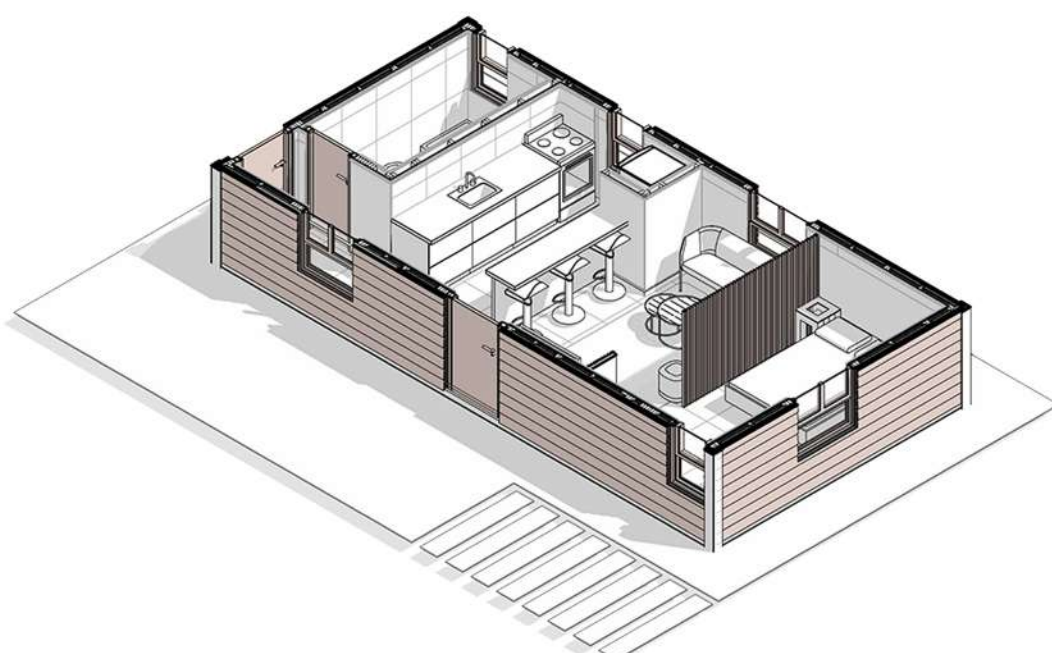
### PARAMETROS

PROTOTIPO:	Perimetro libre
TECHO:	Techo inclinado con galerías
TIPOLOGIA:	Monoambiente
BAÑO:	1 baño

Melli

### CARACTERISTICAS

Sistema constructivo Wood Frame, diseñada crecer según la necesidad de sus usuarios. Prototipo flexible, posibilidad de expansión desde un monoambiente hasta 1, 2 o 3 dormitorios. Espacio principal resuelto como un ambiente único e integrado, que reúne cocina, estar-comedor y dormitorio, favoreciendo el aprovechamiento de la superficie. El sector de dormitorio puede delimitarse mediante recursos de separación visual. Baño completo independiente, resuelto como el único ambiente cerrado de la vivienda. Cocina y lavadero integrados mediante una mesada continua, y barra para comedor. Cubierta de techo inclinado, con aleros perimetrales que protegen la vivienda de la radiación solar y las precipitaciones, mejorando el confort interior.



Melli