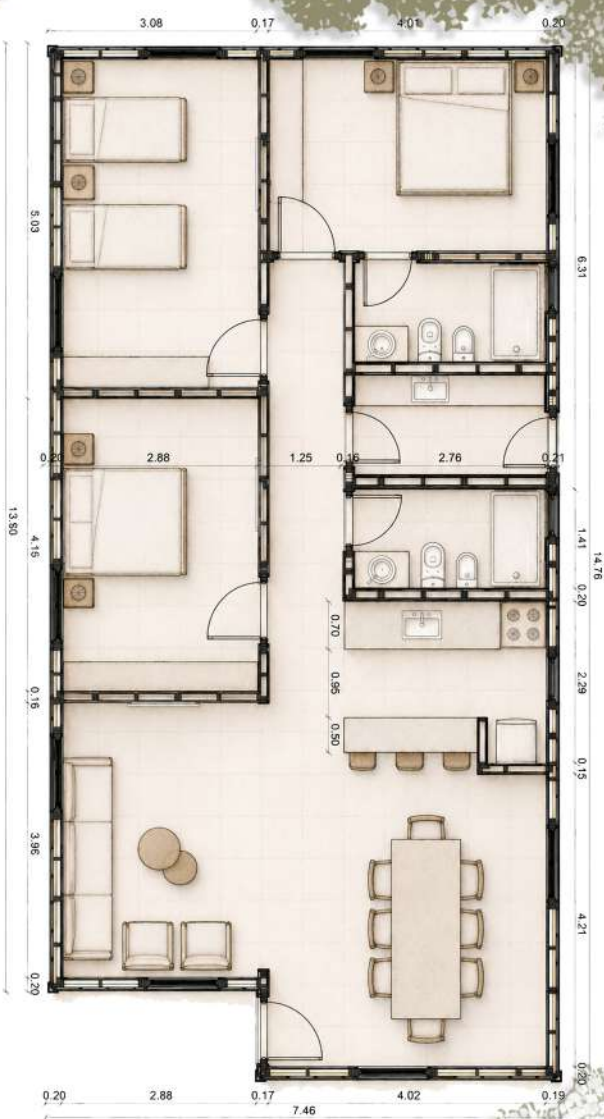


TRES DORMITORIOS X



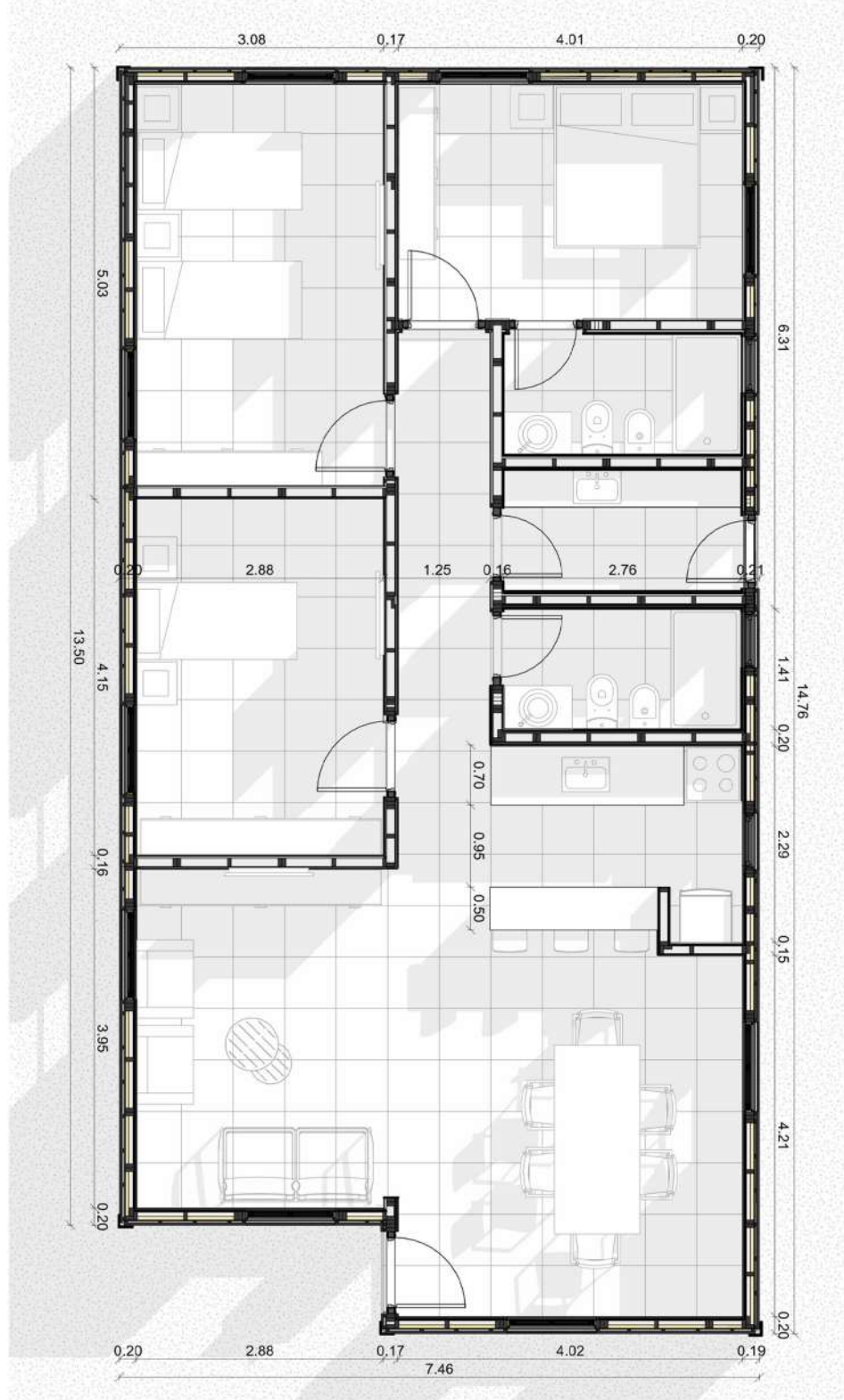
VIM 1810

VIVIENDA INDUSTRIALIZADA DE MADERA
DISEÑOS EVOLUTIVOS



VIM 1810

TRES DORMITORIOS X



SUPERFICIES

SUP. CUBIERTA:	105,3 m ²
SUP. SEMICUB.::	4,65 m ²
TOTAL SUP. A CONSTRUIR:	109,9 m ²

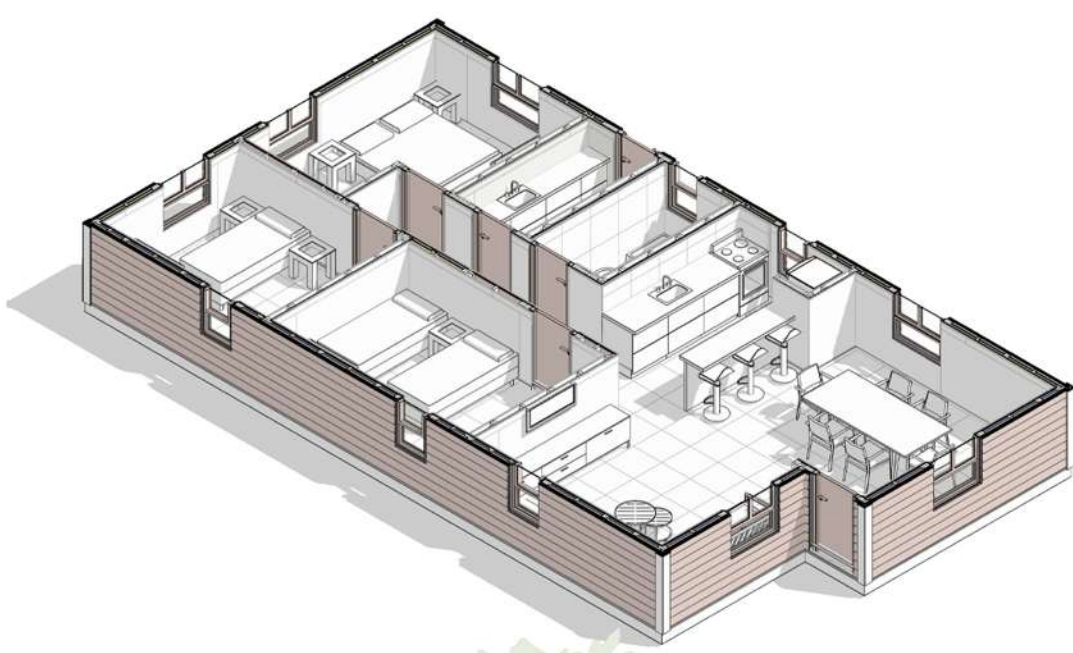
PARAMETROS

PROTOTIPO:	Perimetro libre
TECHO:	Techo inclinado con galerías
TIPOLOGIA:	Tres dormitorios
BAÑO:	2 baños + 1 lavadero

Melli

CARACTERISTICAS

- Sistema constructivo Wood Frame, diseñada para crecer según la necesidad de sus usuarios
- Espacio social ampliado que integra cocina, comedor y estar, generando un ambiente más amplio y confortable para las actividades cotidianas.
- Tres dormitorios independientes, los dormitorios ubicados en la ampliación posterior presentan una mayor superficie, favoreciendo la flexibilidad de uso y las posibilidades de equipamiento.
- Baño completo de uso compartido, e incorporación de un baño en suite en el dormitorio principal
- Cocina integrada mediante una mesada continua y barra comedor.
- Lavadero independiente, mejorando la organización de las tareas domésticas.
- Cubierta de techo inclinado, con aleros perimetrales de protección solar y pluvial, y galerías en el frente de la vivienda.



Melli