

TRES DORMITORIOS



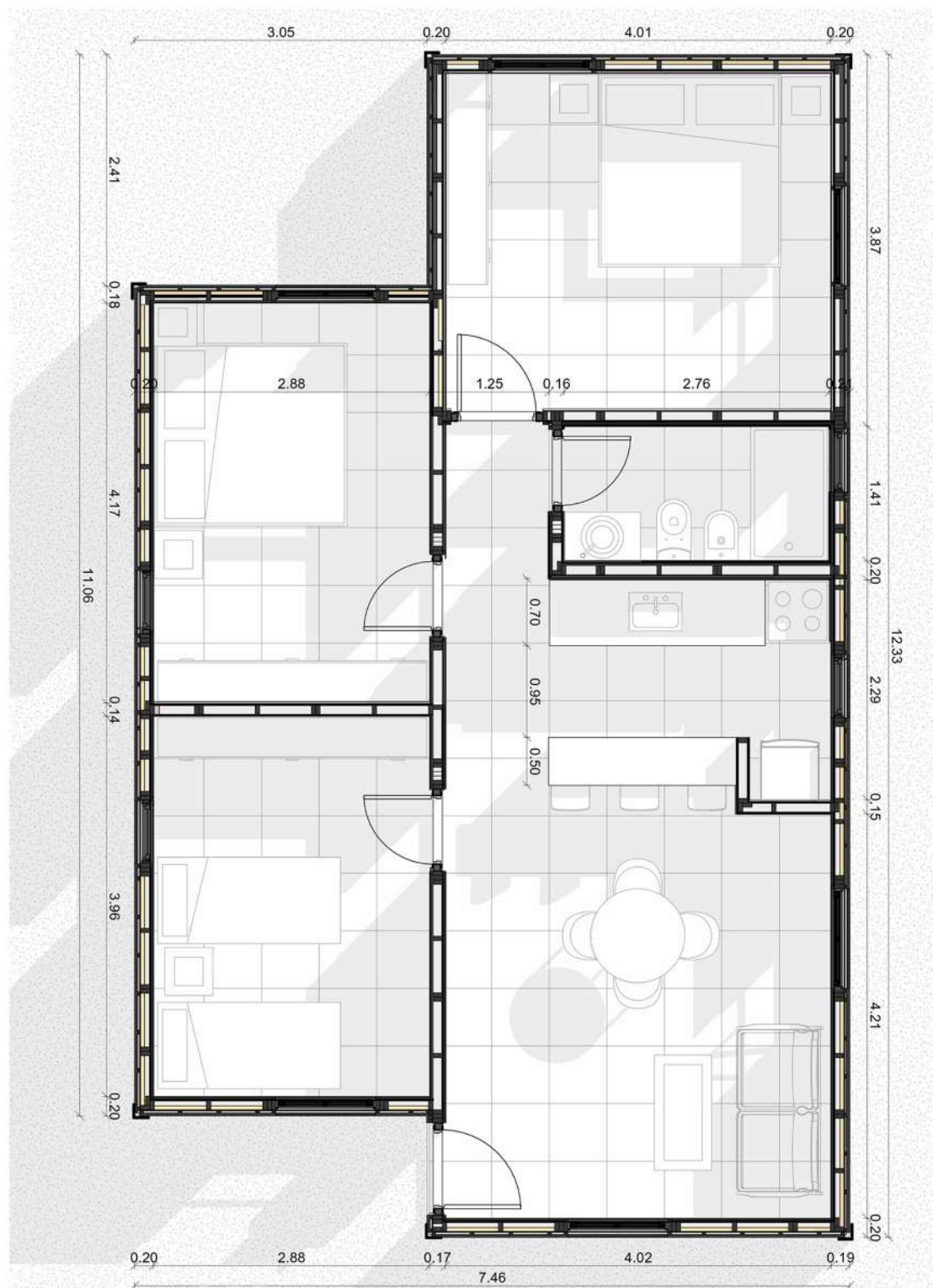
VIM 1810

VIVIENDA INDUSTRIALIZADA DE MADERA
DISEÑOS EVOLUTIVOS



VIM 1810

TRES DORMITORIOS



SUPERFICIES

SUP. CUBIERTA:	79.9 m ²
SUP. SEMICUB.::	4.65 m ²
TOTAL SUP. A CONSTRUIR:	84.5 m ²

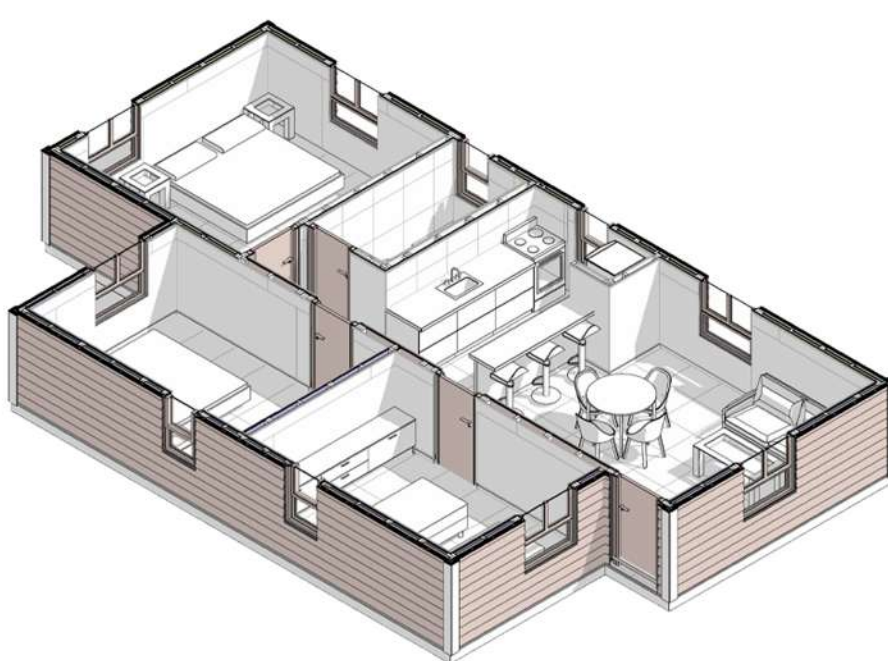
PARAMETROS

PROTOTIPO:	Perimetro libre
TECHO:	Techo inclinado con galerías
TIPOLOGIA:	Tres dormitorios
BAÑO:	1 baño

Melli

CARACTERISTICAS

- Sistema constructivo Wood Frame, diseñada crecer según la necesidad de sus usuarios.
- Espacio social integrado que reúne cocina, comedor y estar.
- Tres dormitorios independientes, permitiendo una adecuada organización entre las áreas privadas y sociales.
- La ampliación se desarrolla mediante una expansión hacia el fondo, incorporando el nuevo espacio sin alterar el funcionamiento de la vivienda original.
- Distribución compacta y eficiente, optimizando la superficie construida y los recorridos interiores.
- Baño completo independiente.
- Cubierta de techo inclinado, con aleros perimetrales de protección solar y pluvial, y galerías en el frente de la vivienda.



Melli