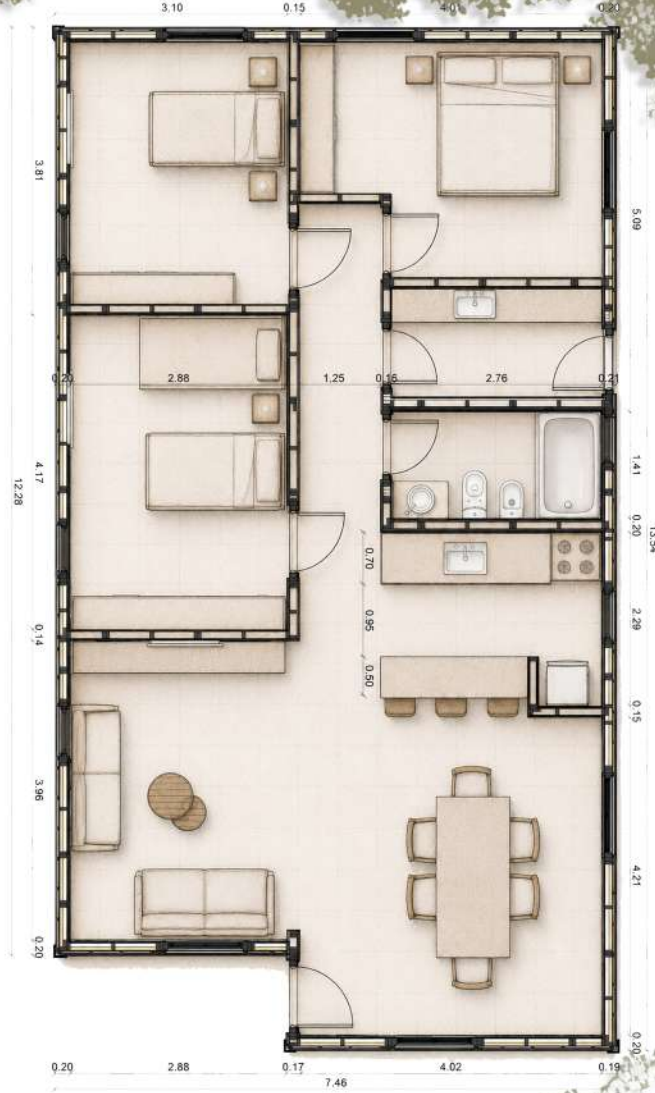


# TRES DORMITORIOS

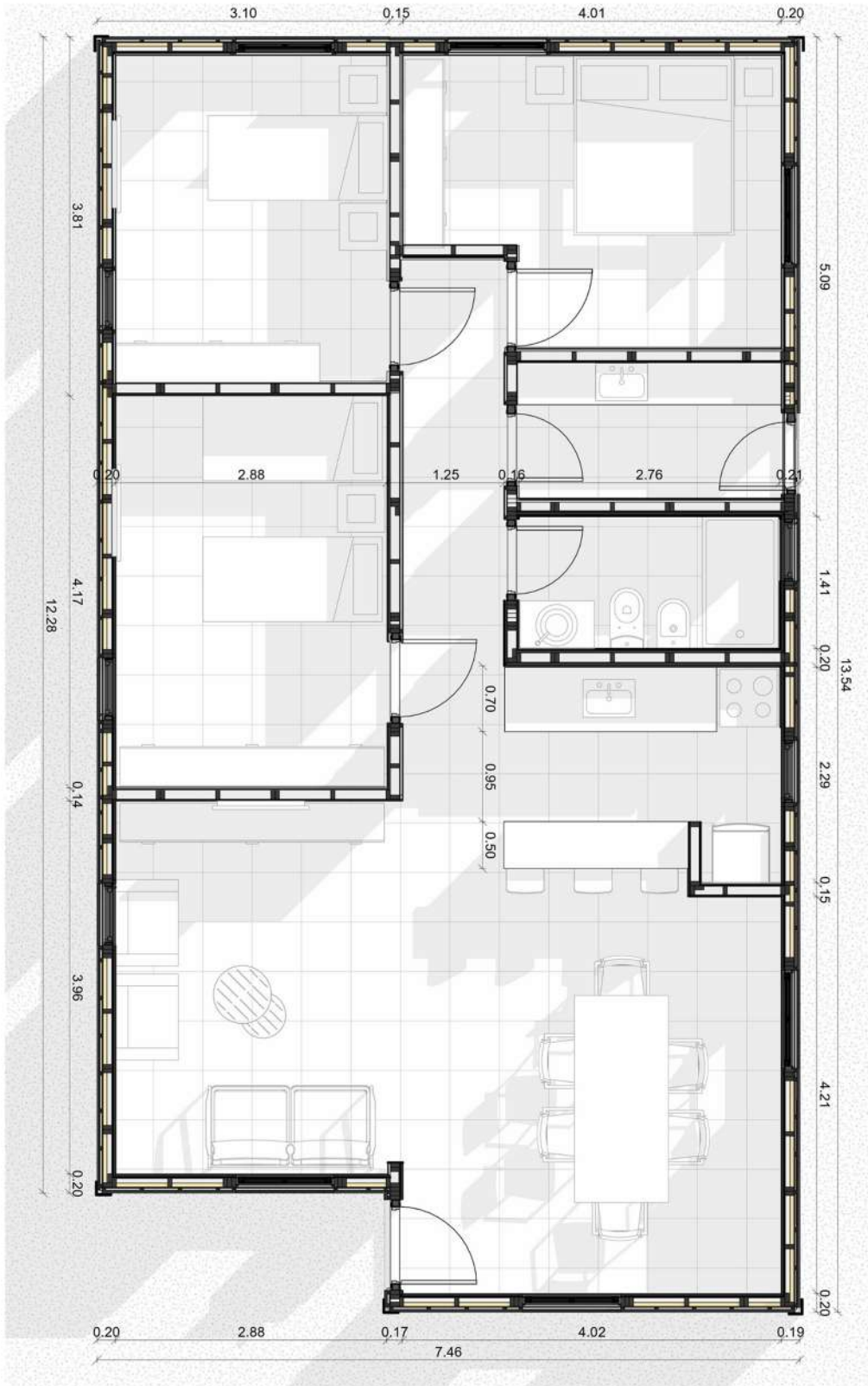


## VIM 1810

VIVIENDA INDUSTRIALIZADA DE MADERA  
DISEÑOS EVOLUTIVOS



## VIM 1810 TRES DORMITORIOS



### SUPERFICIES

SUP. CUBIERTA:	96,2 m2
SUP. SEMICUB.::	4,65 m2
TOTAL SUP. A CONSTRUIR:	100.85 m2

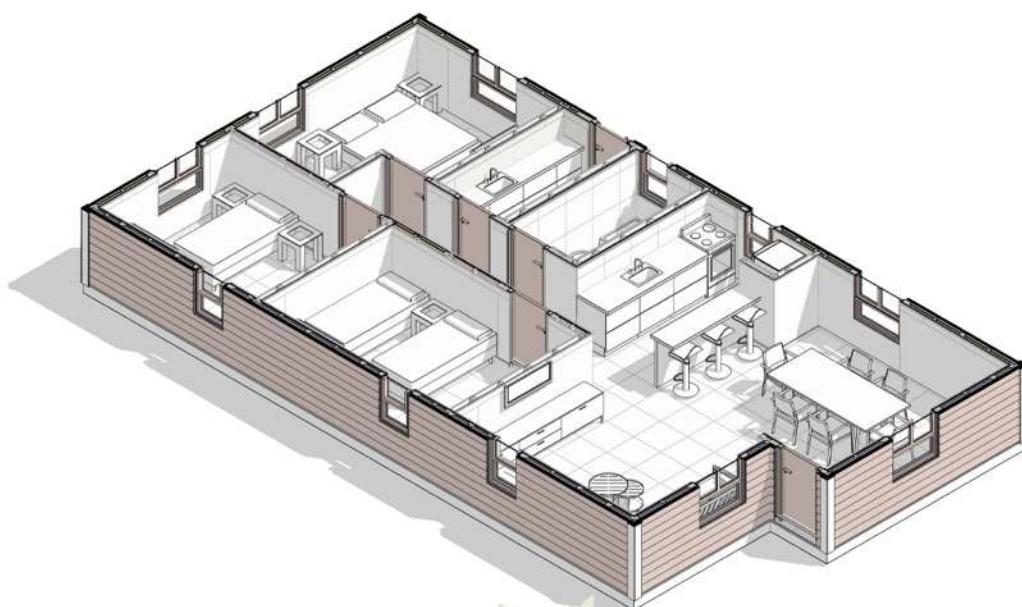
### PARAMETROS

PROTOTIPO:	Perimetro libre
TECHO:	Techo inclinado con galerías
TIPOLOGIA:	Tres dormitorios
BAÑO:	1 baño + 1 lavadero

Melli

### CARACTERISTICAS

- Sistema constructivo Wood Frame, diseñada para crecer según la necesidad de sus usuarios
- Espacio social ampliado que integra cocina, comedor y estar, generando un ambiente más amplio y confortable para las actividades cotidianas.
- Tres dormitorios independientes, organizados para garantizar privacidad y funcionalidad.
- La ampliación hacia el fondo del lote incorpora un nuevo tercer dormitorio, manteniendo una distribución clara entre áreas públicas y privadas.
- Incorporación de un lavadero independiente, mejorando la organización de las tareas domésticas y liberando superficie dentro de la cocina.
- Baño completo independiente.
- Cubierta de techo inclinado, con aleros perimetrales de protección solar y pluvial, y galerías en el frente de la vivienda.



Melli