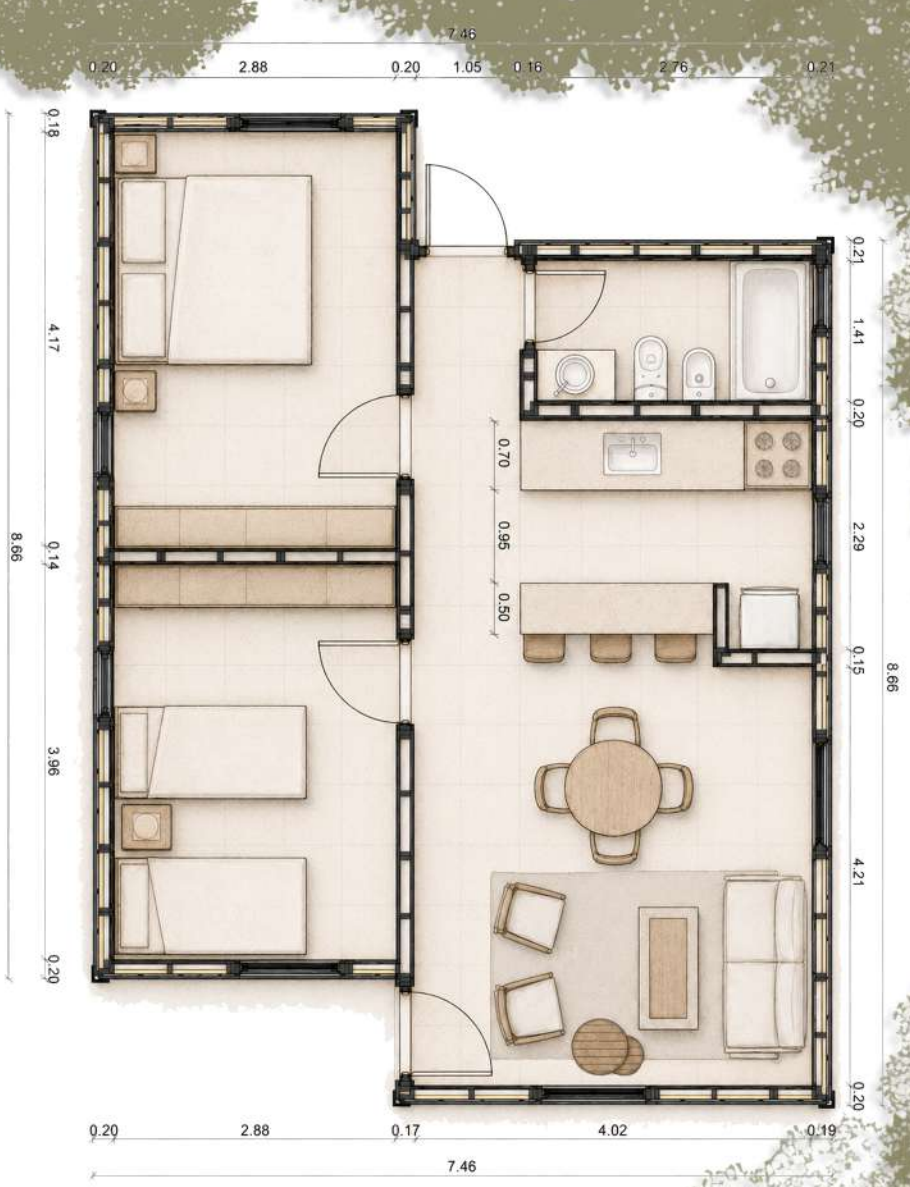


DOS DORMITORIOS



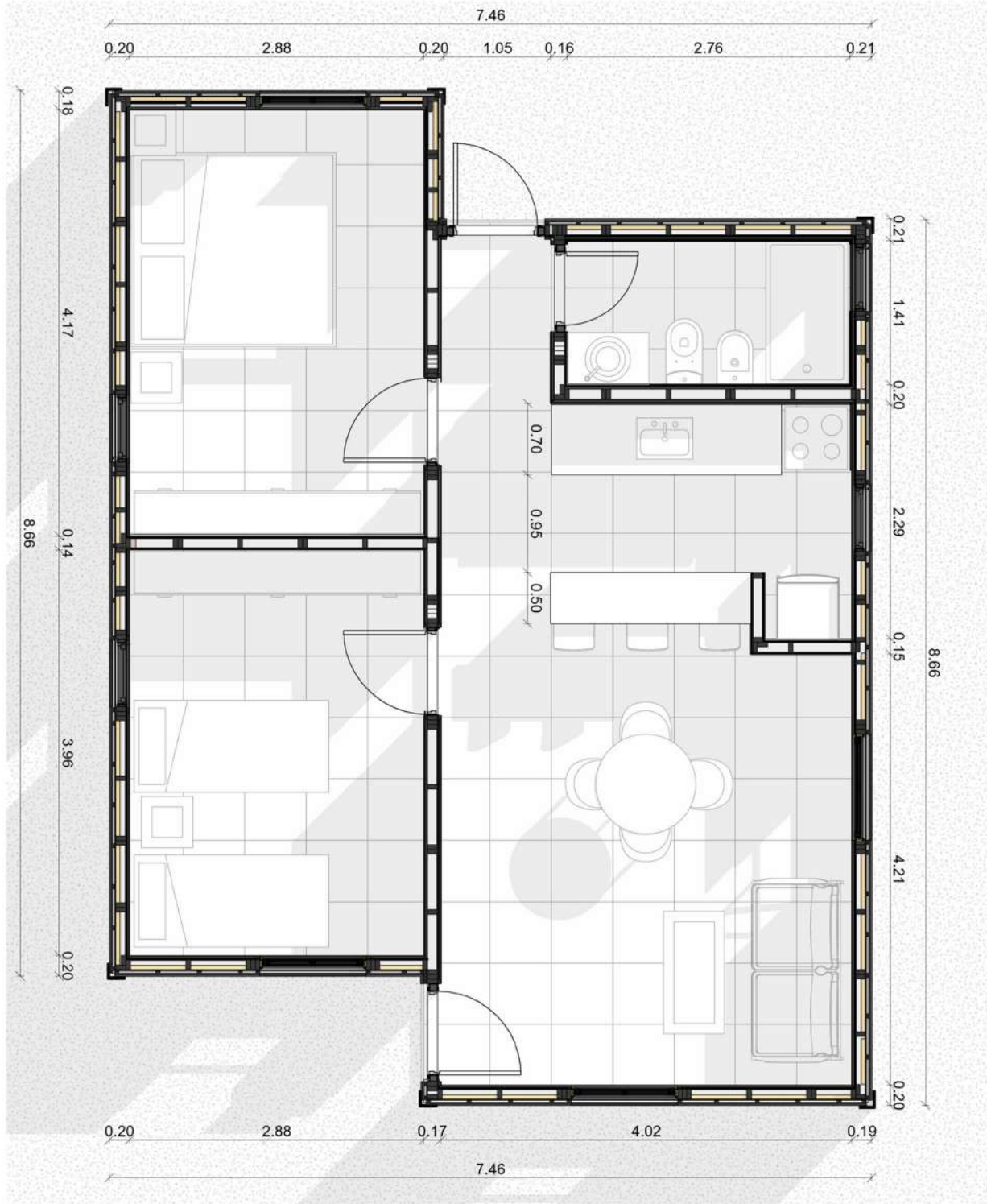
VIM 1810

VIVIENDA INDUSTRIALIZADA DE MADERA
DISEÑOS EVOLUTIVOS



VIM 1810

DOS DORMITORIOS



SUPERFICIES

SUP. CUBIERTA:	64,2 m ²
SUP. SEMICUB.:	4,65 m ²
TOTAL SUP. A CONSTRUIR:	68,8 m ²

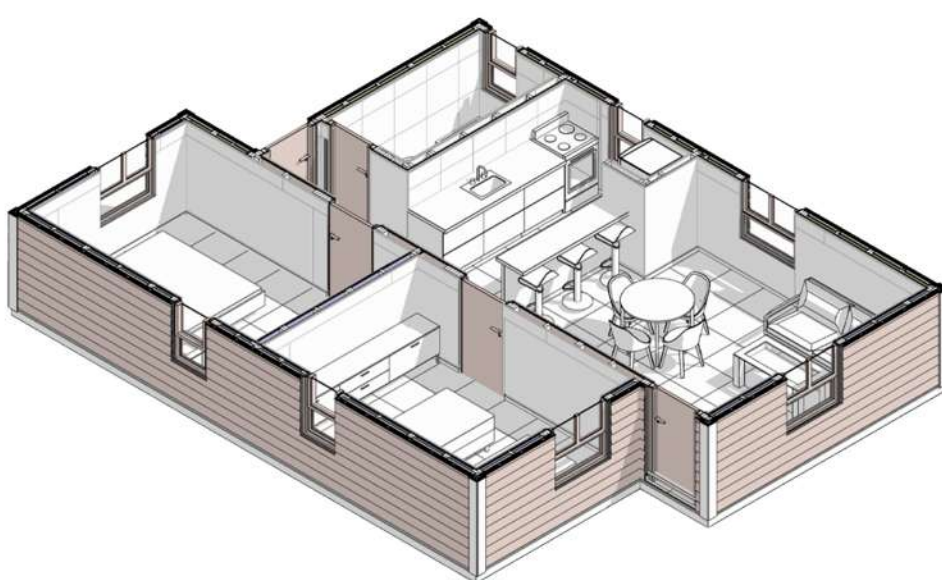
PARAMETROS

PROTOTIPO:	Perimetro libre
TECHO:	Techo inclinado con galerías
TIPOLOGIA:	Dos dormitorios
BAÑO:	1 baño

Melli

CARACTERISTICAS

- Sistema constructivo Wood Frame, diseñada crecer según la necesidad de sus usuarios. Prototipo flexible con posibilidad de expansión y adaptación a distintos usos.
- Espacio principal resuelto como un ambiente único e integrado, que reúne cocina, comedor y estar.
- Dos dormitorios independientes, diferenciando las áreas privadas y sociales de la vivienda.
- Baño completo independiente.
- Cocina y lavadero integrados mediante una mesada continua, complementados por una barra comedor.
- Cubierta de techo inclinado, con aleros perimetrales de protección solar y pluvial, y galerías en el frente y fondo de la vivienda.



Melli