

UN DORMITORIO



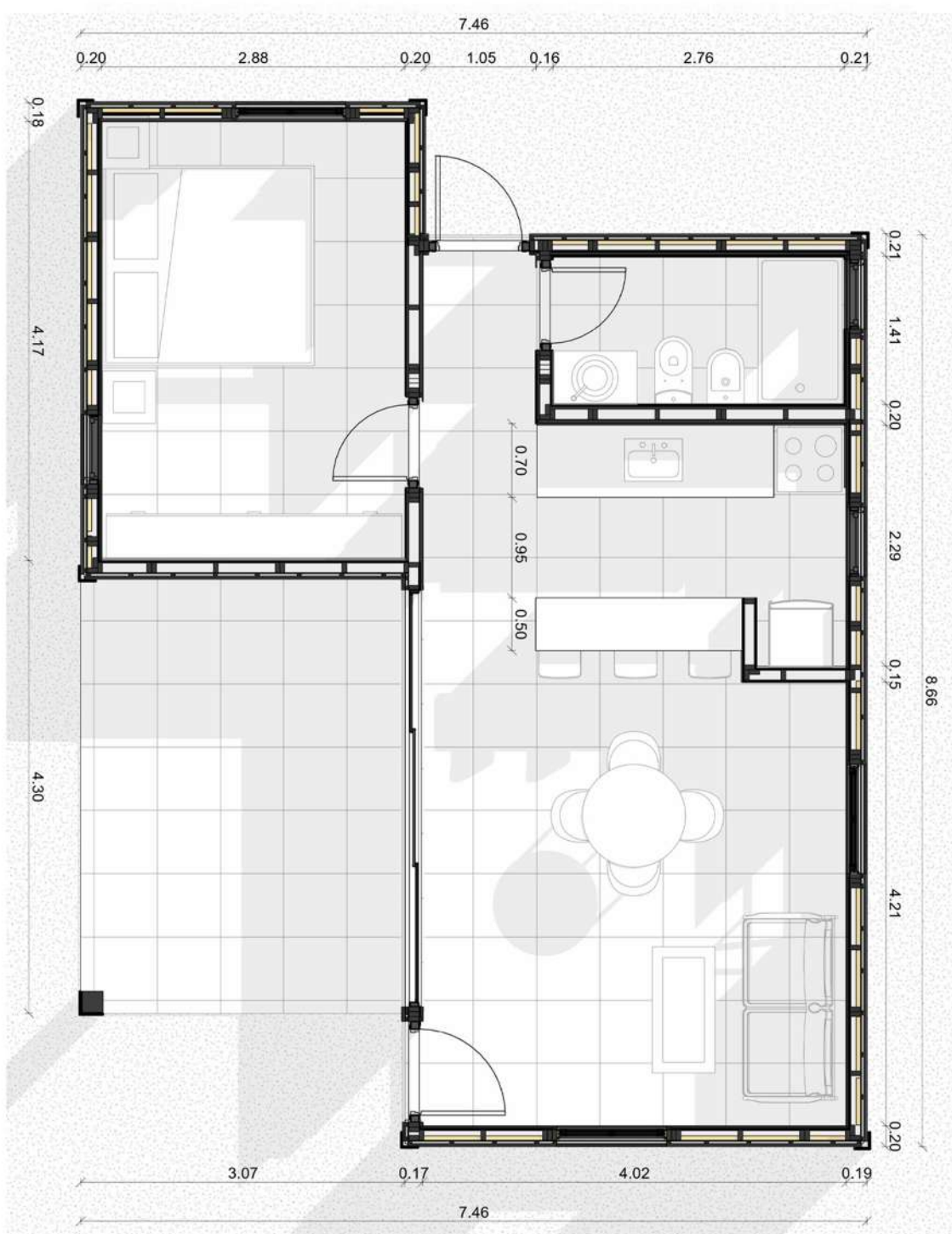
VIM 1810

VIVIENDA INDUSTRIALIZADA DE MADERA
DISEÑOS EVOLUTIVOS



VIM 1810

UN DORMITORIO



SUPERFICIES

SUP. CUBIERTA:	51,9 m2
SUP. SEMICUB.:	12,3 m2
TOTAL SUP. A CONSTRUIR:	64,2 m2

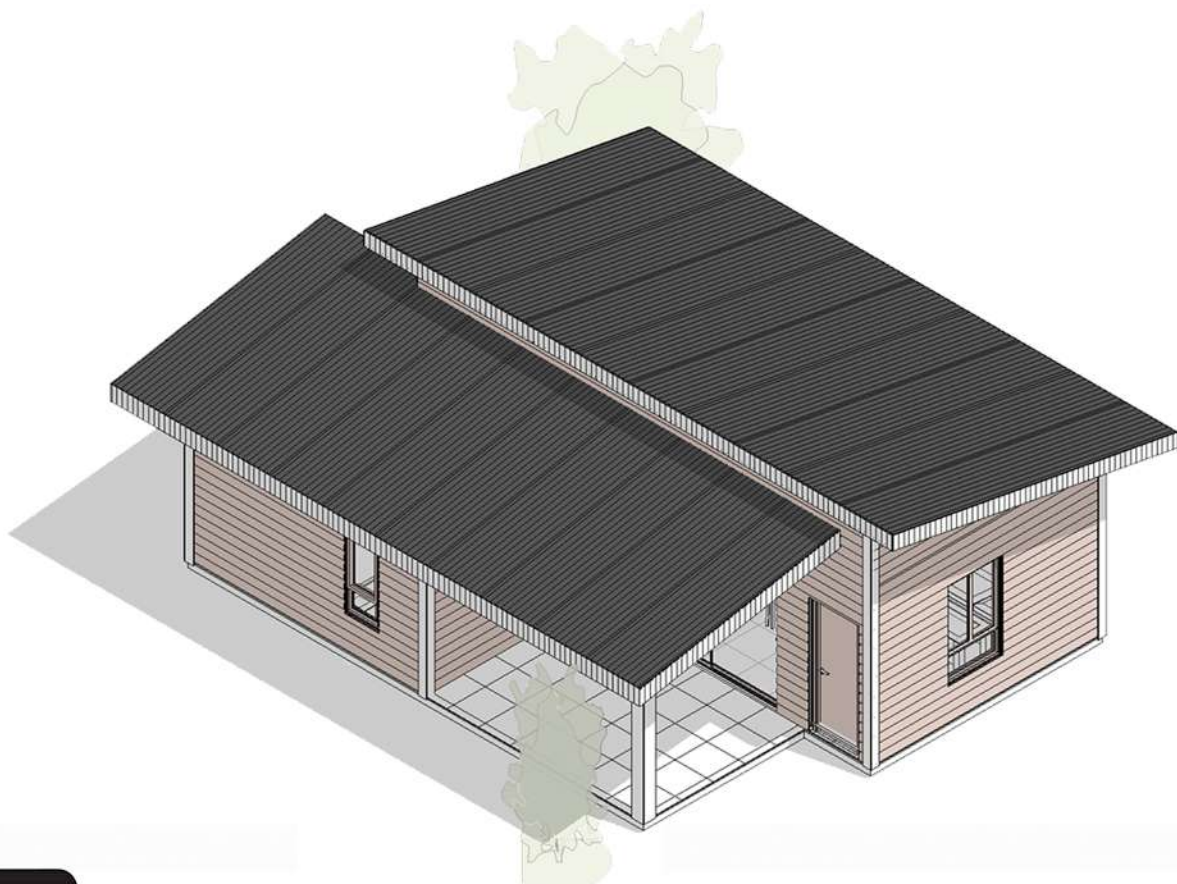
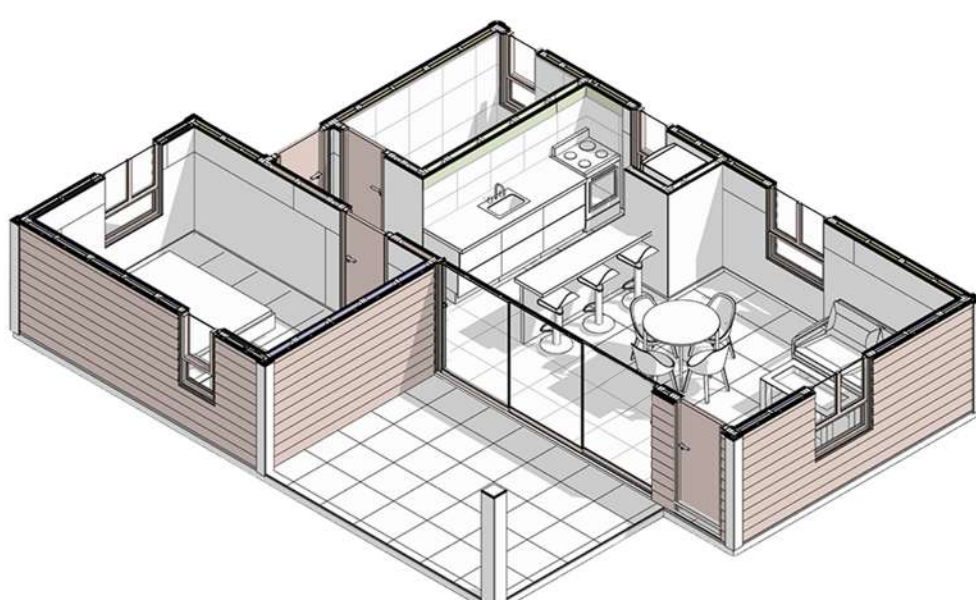
PARAMETROS

PROTOTIPO:	Perimetro libre
TECHO:	Techo inclinado con galerías
TIPOLOGIA:	1 dormitorio
BAÑO:	1 baño

Melli

CARACTERISTICAS

- Sistema constructivo Wood Frame, diseñada crecer según la necesidad de sus usuarios. Prototipo flexible con posibilidad de expansión y adaptación a distintos usos.
- Espacio principal resuelto como un ambiente único e integrado, que reúne cocina, comedor y estar.
- La expansión incorpora un nuevo dormitorio independiente, permitiendo separar el área de descanso del espacio social.
- Puerta ventana que fortalece la relación interior-exterior y la iluminación natural.
- Baño completo independiente.
- Cocina y lavadero integrados mediante una mesada continua, complementados por una barra comedor.
- Cubierta de techo inclinado, con aleros perimetrales de protección solar y pluvial.



Melli